

## Prese duplex Articolo 98111

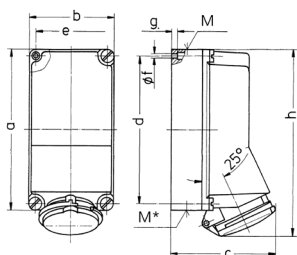


- morsetti a vite
- CEE e prese SCHUKO® corpo in un unico pezzo
- prese SCHUKO® con porta-fusibili con 1 Int. magnetotermico 16A, 1p, K

## Specifiche tecniche

CEE 16 A, 5 p, 400 V	1
SCHUKO® 16 A, 230 V	1
Protezione	• 1 Int. magnetotermico 16 A, 1 p, K
Possibilità di allacciamento/Cavo di alimentazione	• per 1 cavo fino a 5 x 10 mm <sup>2</sup>
Grado di protezione	IP 44
Materiale	plastica
Peso	1206 g
Altezza	225 mm
Larghezza	118 mm
Combinazioni disponibili a magazzino	B

## Disegni e dimensioni



Disegno 1 MB 285	Amp.	16	32	63
Dim. in mm	a	225	225	264
	b	118	118	163
	c	141	146	194
	d	208	208	240
	e	101	101	140
	f	6,3	6,3	8,1
	g:	8	8	8
	h	254	264	300
	M	1x25 e 1x32	1x25 e 1x32	40
	M*	2x25	2x25	40