

## Presa da pannello CEEplus® Articolo 960

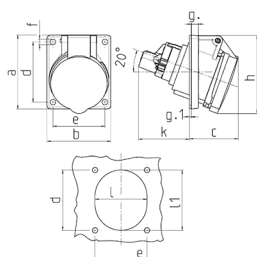


- morsetti a vite
- con 4 contatti supplementari
- inclinazione a 20°

### Specifiche tecniche

Corrente	16 A
Poli	5 p+s
Voltaggio	400 V
Posizioni orologio	6 h
Hertz	50-60 Hz
Tecnologie di collegamento	morsetti a vite
Contatti	standard
Grado di protezione	IP 44
Flangia	85x85 mm
Fori di fissaggio	70x70 mm
Inclinazione	20 °
Peso	200 g

### Disegni e dimensioni



Disegno	Amp.	
	16	5
1 MB 459/453	3	5
Dim. in mm		
a	73,5	85
b	64	85
c	52	57
d	60	70
e	52	70
f	5,3	5,5
g	7	8
g-1	2	1,5
h	79	100
k	51	33
l	52	70
l1	60	76
α	20°	20°
Sezione conduttore da a mm²	1,5	1,5
	-4	-4