

## Presca da parete CEEplus®

Articolo 955

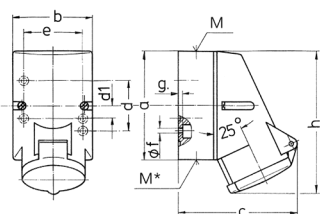


- morsetti a vite
- con 4 contatti supplementari
- fissaggio dall'interno
- un ingresso cavi dall'alto (M 20) e uno cieco (M 20, da tagliare) nella parte inferiore
- per alimentazione dei contatti ausiliari con conduttori rigidi è necessario un adattatore

## Specifiche tecniche

Corrente	16 A
Poli	3 p+s
Voltaggio	230 V
Posizioni orologio	6 h
Hertz	50-60 Hz
Tecnologie di collegamento	morsetti a vite
Contatti	standard
Grado di protezione	IP 44
Peso	219 g

## Disegni e dimensioni



Disegno 1 MB 209	Amp. Poli	16		
		3	4	5
Dim. in mm	a	87	100	100
	b	64	75	75
	c	99	110	113
	d	40	-	-
	d1	-	11	11
	e	50	59	59
	f	4,5	5	5
	g	4	4	4
	h	115	125	128
	M	20	20	20
	M*	20 (chiuso)	apribile	
Cavo fino a mm di Ø		15	15	15
Sezione conduttore da a mm <sup>2</sup>		1,5	1,5	1,5
		-4	-4	-4