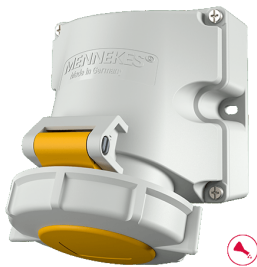


## Presa da parete

### Articolo 9300

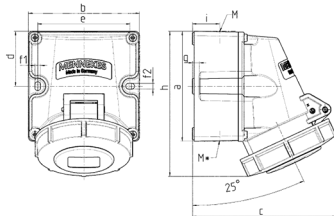


- morsetti a vite
- elevata resistenza agli agenti chimici
- due fissaggi esterni
- parte inferiore dell'involucro orientabile di 180°
- le prese sono predisposte per l'installazione di un contatto ausiliario

## Specifiche tecniche

Corrente	16 A
Poli	3 p
Voltaggio	110 V
Posizioni orologio	4 h
Hertz	50-60 Hz
Tecnologie di collegamento	morsetti a vite
Contatti	standard
Grado di protezione	IP 67
Peso	343 g
Dichiarazione di conformità	CN,CQC

## Disegni e dimensioni



Disegno 1 MB 622	Amp. Poli	16			32		
		3	4	5	3	4	5
Dim. in mm	a	100	100	100	100	100	100
	b	101	101	101	109	109	109
	c	117	125	131	157	157	160
	d	50	50	50	50	50	50
	e	84	84	84	92	92	92
	f1	5,3	5,3	5,3	5,3	5,3	5,3
	f2	5,3	5,3	5,3	5,3	5,3	5,3
	g	6,5	6,5	6,5	6,5	6,5	6,5
	h	131	131	132	148	148	148
	i	24,7	24,7	24,7	27,5	27,5	27,5
	M	25 (opzionale M20)			32 (opzionale M25)		
	M*	2x25 (chiuso) apribile 18 (M25) e 15 (M20)			2x25 (chiuso) apribile 25 (M32) e 18 (M25)		
	Cavo fino a mm di Ø	1,5 1,5 1,5			2,5 2,5 2,5		
Sezione conduttore da a mm²	—4 —4 —4			—6 —6 —6			