

Pres a da pannello CEEplus® Articolo 927

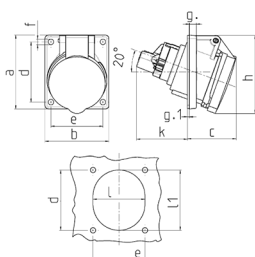


- morsetti a vite
- con 4 contatti supplementari
- inclinazione a 20°

Specifiche tecniche

| | |
|----------------------------|-----------------|
| Corrente | 16 A |
| Poli | 3 p+s |
| Voltaggio | 230 V |
| Posizioni orologio | 6 h |
| Hertz | 50-60 Hz |
| Tecnologie di collegamento | morsetti a vite |
| Contatti | standard |
| Grado di protezione | IP 44 |
| Flangia | 62x62 mm |
| Fori di fissaggio | 47x47 mm |
| Inclinazione | 20 ° |
| Peso | 168 g |

Disegni e dimensioni



| Disegno | Amp. | |
|-----------------------------|------|-----|
| | 16 | 5 |
| 1 MB 459/453 | 3 | 5 |
| Dim. in mm | | |
| a | 73,5 | 85 |
| b | 64 | 85 |
| c | 52 | 57 |
| d | 60 | 70 |
| e | 52 | 70 |
| f | 5,3 | 5,5 |
| g | 7 | 8 |
| g-1 | 2 | 1,5 |
| h | 79 | 100 |
| k | 51 | 33 |
| l | 52 | 70 |
| l1 | 60 | 76 |
| α | 20° | 20° |
| Sezione conduttore da a mm² | 1,5 | 1,5 |
| | -4 | -4 |