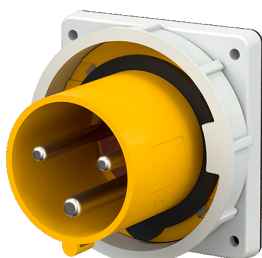


## Spina da pannello Articolo 835

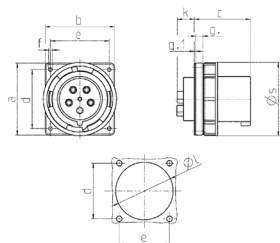


- morsetti a vite
- portacontatti con elevata resistenza termica
- contatti nichelati
- per assicurare l'aggancio al coperchietto della presa, la spina deve essere dotata dal cliente di un dispositivo di ritenuta

## Specifiche tecniche

|                             |  |
|-----------------------------|--|
| Corrente                    | 63 A   |
| Poli                        | 3 p  |
| Voltaggio                   | 110 V  |
| Posizioni orologio          | 4 h  |
| Hertz                       | 50-60 Hz   |
| Tecnologie di collegamento  | morsetti a vite  |
| Contatti                    | portacontatti altamente resistenti al calore, contatti nichelati |
| Grado di protezione         | IP 67  |
| Peso                        | 478 g  |
| Dichiarazione di conformità | DE, VDE, CN, CQC   |

## Disegni e dimensioni



| Disegno<br>2 MB 166                        | Amp.<br>Poli | 63   |      |      | 125 |     |     |
|--|--------------|------|------|------|-----|-----|-----|
|  |              | 3    | 4    | 5    | 3   | 4   | 5   |
| Dim. in mm                                 | a            | 110  | 110  | 110  | 130 | 130 | 130 |
|  | b            | 106  | 106  | 106  | 130 | 130 | 130 |
|  | c            | 86   | 86   | 86   | 112 | 112 | 112 |
|  | d            | 90   | 90   | 90   | 104 | 104 | 104 |
|  | e            | 90   | 90   | 90   | 104 | 104 | 104 |
|  | f            | 5,5  | 5,5  | 5,5  | 6,5 | 6,5 | 6,5 |
|  | g.           | 12   | 12   | 12   | 18  | 18  | 18  |
|  | g.1          | 2    | 2    | 2    | 2   | 2   | 2   |
|  | k            | 28   | 28   | 28   | 28  | 28  | 28  |
|  | l            | 88,5 | 88,5 | 88,5 | 95  | 95  | 95  |
|  | s            | 113  | 113  | 113  | 132 | 132 | 132 |
| Sezione conduttore<br>da a mm <sup>2</sup> |              | 6    | 6    | 6    | 25  | 25  | 25  |
|  |              | -16  | -16  | -16  | -70 | -70 | -70 |