

Presa da parete

Articolo 5785

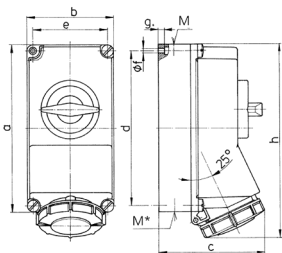


- morsetti a vite
- disinnestabile
- interblocco meccanico DUO
- portacontatti con elevata resistenza termica
- contatti nichelati
- interruttore tripolare
- chiusura con lucchetto

Specifiche tecniche

Corrente	16 A
Poli	7 p
Voltaggio	400 V
Posizioni orologio	6 h
Hertz	50-60 Hz
Tecnologie di collegamento	morsetti a vite
Contatti	standard
Grado di protezione	IP 67
Materiale	plastica
Peso	1263 g
Dichiarazione di conformità	CN,CQC

Disegni e dimensioni



Disegno	Amp.	16	32
1 MB 382	Poli	7	7
Dim. in mm	a	225	225
	b	118	118
	c	147	153
	d	208	208
	e	101	101
	f	6,3	6,3
	g-	8	8
	h	259	274
	M	1x25 e 1x32	1x25 e 1x32
	M*	2x25	2x25
Cavo fino a mm di Ø		25	25
Sezione conduttore da a mm ²		1,5	2,5
		—4	—10