

**Presa da parete**  
Articolo 5608A

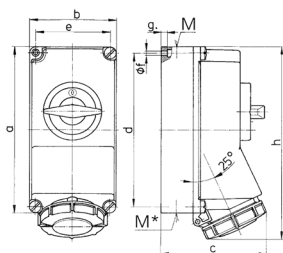


- morsetti a vite
- disinnestabile
- interblocco meccanico DUO
- chiusura con lucchetto

**Specifiche tecniche**

|                             |                  |
|-----------------------------|------------------|
| Corrente                    | 32 A             |
| Poli                        | 5 p              |
| Voltaggio                   | 400 V            |
| Posizioni orologio          | 6 h              |
| Hertz                       | 50-60 Hz         |
| Tecnologie di collegamento  | morsetti a vite  |
| Contatti                    | standard         |
| Grado di protezione         | IP 67            |
| Materiale                   | plastica         |
| Peso                        | 1260 g           |
| Dichiarazione di conformità | DE, VDE, CN, CQC |

**Disegni e dimensioni**



| Disegno<br>1 MB 207                     | Amp.<br>Poli | 16          |      |      | 32          |      |      |
|---|--------------|-------------|------|------|-------------|------|------|
|   |              | 3           | 4    | 5    | 3           | 4    | 5    |
| Dim. in mm                              | a            | 225         | 225  | 225  | 225         | 225  | 225  |
|   | b            | 118         | 118  | 118  | 118         | 118  | 118  |
|   | c            | 144         | 146  | 147  | 152         | 152  | 153  |
|   | d            | 208         | 208  | 208  | 208         | 208  | 208  |
|   | e            | 101         | 101  | 101  | 101         | 101  | 101  |
|   | f            | 6,3         | 6,3  | 6,3  | 6,3         | 6,3  | 6,3  |
|   | g            | 8           | 8    | 8    | 8           | 8    | 8    |
|   | h            | 252         | 255  | 259  | 268         | 268  | 274  |
|   | M            | 1x25 e 1x32 |      |      | 1x25 e 1x32 |      |      |
|   | M*           | 2x25        | 2x25 | 2x25 | 2x25        | 2x25 | 2x25 |
| Cavo fino a mm di Ø                     |              | 25          | 25   | 25   | 25          | 25   | 25   |
| Sezione conduttore da a mm <sup>2</sup> |              | 1,5         | 1,5  | 1,5  | 2,5         | 2,5  | 2,5  |
|   |              | -4          | -4   | -4   | -10         | -10  | -10  |