

## Presa da pannello Cepex SCHUKO®

Articolo 4974ME

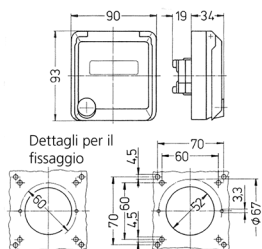


- morsetti a vite
- con casella d'iscrizione
- adatta per l'installazione in canaline portacavi e torrette di alimentazione

## Specifiche tecniche

Corrente	16 A
Poli	2 p+T
Voltaggio	230 V
Hertz	50-60 Hz
Grado di protezione	IP 44
Peso	139 g

## Disegni e dimensioni



Disegno  
1 MB 325

Dim. in mm