

Spina da pannello

Articolo 464

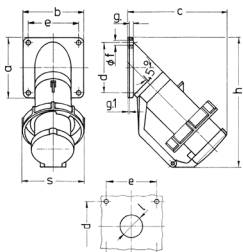


- morsetti a vite
- con coperchietto incernierato

Specifiche tecniche

| | |
|-----------------------------|-----------------|
| Corrente | 32 A |
| Poli | 3 p |
| Voltaggio | 230 V |
| Posizioni orologio | 6 h |
| Hertz | 50-60 Hz |
| Tecnologie di collegamento | morsetti a vite |
| Contatti | standard |
| Grado di protezione | IP 67 |
| Peso | 331 g |
| Dichiarazione di conformità | DE, VDE |

Disegni e dimensioni



| Disegno 2 MB 40 | Amp. Poli | 16 | | | | 32 | | 63 | |
|--|--------------|------|-----|-----|-----|-----|-----|-----|-----|
| | | 5 | 3 | 4 | 5 | 4 | 5 | | |
| Dim. in mm | a | 85 | 85 | 85 | 85 | 114 | 114 | 114 | 114 |
| | b | 85 | 85 | 85 | 85 | 114 | 114 | 114 | 114 |
| | c | 141 | 141 | 141 | 144 | 180 | 180 | 180 | 180 |
| | d | 70 | 70 | 70 | 70 | 90 | 90 | 90 | 90 |
| | e | 70 | 70 | 70 | 70 | 90 | 90 | 90 | 90 |
| | f | 6,2 | 6,2 | 6,2 | 6,2 | 6,2 | 6,2 | 6,2 | 6,2 |
| | g | 6 | 6 | 6 | 6 | 6 | 6 | 6 | 6 |
| | g.1 | 2 | 2 | 2 | 2 | 2 | 2 | 2 | 2 |
| | h | 181 | 181 | 181 | 188 | 242 | 242 | 242 | 242 |
| | s | 86 | 93 | 93 | 100 | 113 | 113 | 113 | 113 |
| | l | 30 | 30 | 30 | 30 | 40 | 40 | 40 | 40 |
| Sezione conduttore da a mm ² | 1 | 1 | 2,5 | 2,5 | 2,5 | 4 | 4 | 4 | 4 |
| | -2,5 | -2,5 | -6 | -6 | -6 | -16 | -16 | -16 | -16 |