

## Flangia

Articolo 41341

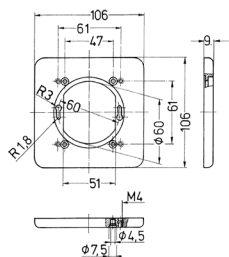


- per prese da pannello dei gruppi articoli 1933 e 1932, le prese dotate di flangia sono adatte per il montaggio in scatole da incasso
- dimensioni flangia 106 x 106 mm/distanza dei fori di fissaggio 61 x 61 mm

## Specifiche tecniche

Peso	57 g
------	------

## Disegni e dimensioni



Disegno  
1 MB 323

Dim. in mm