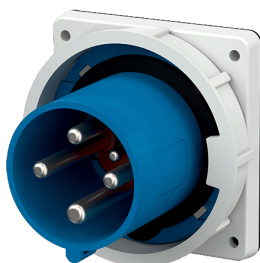


Spina da pannello Articolo 3704

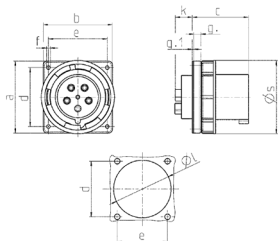


- morsetti a vite
- portacontatti con elevata resistenza termica
- contatti nichelati
- per assicurare l'aggancio al coperchietto della presa, la spina deve essere dotata dal cliente di un dispositivo di ritenuta

Specifiche tecniche

Corrente	63 A
Poli	4 p
Voltaggio	230 V
Posizioni orologio	9 h
Hertz	50-60 Hz
Tecnologie di collegamento	morsetti a vite
Contatti	portacontatti altamente resistenti al calore, contatti nichelati
Grado di protezione	IP 67
Peso	531 g
Dichiarazione di conformità	DE,VDE, CN,CQC

Disegni e dimensioni



Disegno 2 MB 166	Amp. Poli	63			125		
		3	4	5	3	4	5
Dim. in mm	a	110	110	110	130	130	130
	b	106	106	106	130	130	130
	c	86	86	86	112	112	112
	d	90	90	90	104	104	104
	e	90	90	90	104	104	104
	f	5,5	5,5	5,5	6,5	6,5	6,5
	g.	12	12	12	18	18	18
	g.1	2	2	2	2	2	2
	k	28	28	28	28	28	28
	l	88,5	88,5	88,5	95	95	95
	s	113	113	113	132	132	132
Sezione conduttore da a mm ²		6	6	6	25	25	25
		-16	-16	-16	-70	-70	-70