

Spina da parete

Articolo 361

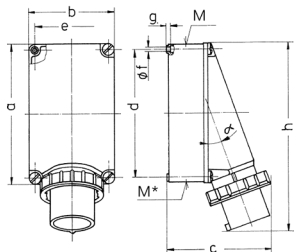


- morsetti a vite
- coperchio protettivo stagno all'acqua adeguato: n. d'ordine 40434

Specifiche tecniche

| | |
|-----------------------------|------------------|
| Corrente | 63 A |
| Poli | 5 p |
| Voltaggio | 400 V |
| Posizioni orologio | 6 h |
| Hertz | 50-60 Hz |
| Tecnologie di collegamento | morsetti a vite |
| Contatti | standard |
| Grado di protezione | IP 67 |
| Peso | 923 g |
| Dichiarazione di conformità | DE, VDE, CN, CQC |

Disegni e dimensioni



| Disegno | Amp. | 63 | | | 125 | |
|-----------------------------|------|-------|-------|-------|-----|-----|
| | | 3 | 4 | 5 | 4 | 5 |
| 2 MB 36 | Poli | | | | | |
| Dim. in mm | a | 170 | 170 | 170 | 264 | 264 |
| | b | 118 | 118 | 118 | 163 | 163 |
| | c | 171 | 171 | 171 | 205 | 205 |
| | d | 134,5 | 134,5 | 134,5 | 240 | 240 |
| | e | 103 | 103 | 103 | 140 | 140 |
| | f | 6,1 | 6,1 | 6,1 | 8,1 | 8,1 |
| | g | 6 | 6 | 6 | 8 | 8 |
| | h | 250 | 250 | 250 | 355 | 355 |
| | M | 40 | 40 | 40 | 50 | 50 |
| | M* | 2x40 | 2x40 | 2x40 | 50 | 50 |
| | α | 25° | 25° | 25° | 20° | 20° |
| Cavo fino a mm di Ø | | 27 | 27 | 27 | 38 | 38 |
| Sezione conduttore da a mm² | | 6 | 6 | 6 | 16 | 16 |
| | | -16 | -16 | -16 | -35 | -35 |