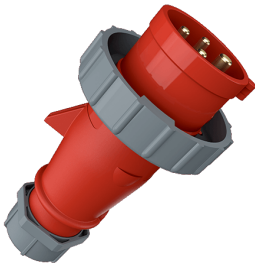


Spina mobile con invertitore di fase AM-TOP®

Articolo 3339

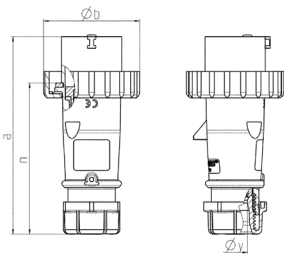


- morsetti a vite
- struttura a corpo unico
- serraggio a vite con guarnizione
- scarico della trazione e protezione dal piegamento del cavo

Specifiche tecniche

| | |
|-----------------------------|------------------|
| Corrente | 16 A |
| Poli | 4 p |
| Voltaggio | 400 V |
| Posizioni orologio | 6 h |
| Hertz | 50-60 Hz |
| Tecnologie di collegamento | morsetti a vite |
| Contatti | standard |
| Grado di protezione | IP 67 |
| Peso | 178 g |
| Dichiarazione di conformità | DE, VDE, CN, CQC |

Disegni e dimensioni



| Disegno 2 MB 218 | Amp. Poli | 16 | | | 32 | | |
|---------------------|----------------------|------|------|------|-----|-----|-----|
| | | 3 | 4 | 5 | 3 | 4 | 5 |
| Dim. in mm | a | 142 | 144 | 147 | 186 | 186 | 180 |
| | b | 70 | 78 | 87 | 94 | 94 | 101 |
| | n | 109 | 111 | 114 | 145 | 145 | 138 |
| | y | 14,5 | 16 | 16 | 22 | 22 | 22 |
| Sezione conduttore | | 1 | 1 | 1 | 2,5 | 2,5 | 2,5 |
| | da a mm ² | -2,5 | -2,5 | -2,5 | -6 | -6 | -6 |