

Presa da pannello Articolo 3290

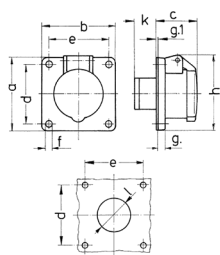


- morsetti a vite
- dritta
- adatta anche per canaline portacavi e scatole da incasso

Specifiche tecniche

Corrente	32 A
Poli	2 p
Voltaggio	40-50 V
Posizioni orologio	12 h
Hertz	50-60 Hz
Tecnologie di collegamento	morsetti a vite
Contatti	standard
Grado di protezione	IP 44
Flangia	75x75 mm
Fori di fissaggio	60x60 mm
Peso	128 g
Dichiarazione di conformità	CN,CQC

Disegni e dimensioni



Disegno 1 MB 292	Amp. Poli	16		32	
		2	3	2	3
Dim. in mm	a	75	75	75	75
	b	75	75	75	75
	c	44	44	44	44
	d	60	60	60	60
	e	60	60	60	60
	f	5,5	5,5	5,5	5,5
	g.	8	8	8	8
	g.1	2	2	2	2
	h	77	77	77	77
	k	22	22	22	22
	l	34	34	34	34
Sezione conduttore da a mm ²		4	4	4	4
		-10	-10	-10	-10