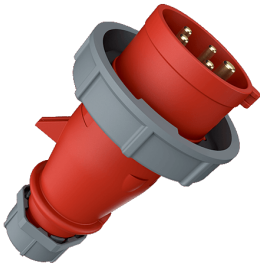


## Spina mobile con invertitore di fase AM-TOP®

Articolo 325

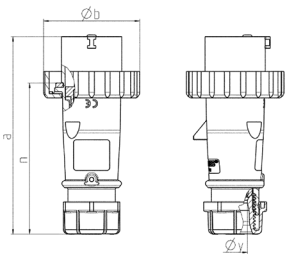


- morsetti a vite
- struttura a corpo unico
- serraggio a vite con guarnizione
- scarico della trazione e protezione dal piegamento del cavo

### Specifiche tecniche

|                             |                  |
|-----------------------------|------------------|
| Corrente                    | 16 A             |
| Poli                        | 5 p              |
| Voltaggio                   | 400 V            |
| Posizioni orologio          | 6 h              |
| Hertz                       | 50-60 Hz         |
| Tecnologie di collegamento  | morsetti a vite  |
| Contatti                    | standard         |
| Grado di protezione         | IP 67            |
| Peso                        | 195 g            |
| Dichiarazione di conformità | DE, VDE, CN, CQC |

### Disegni e dimensioni



| Disegno<br>2 MB 218 | Amp.<br>Poli         | 16   |      |      | 32  |     |     |
|---------------------|----------------------|------|------|------|-----|-----|-----|
|                     |                      | 3    | 4    | 5    | 3   | 4   | 5   |
| Dim. in mm          | a                    | 142  | 144  | 147  | 186 | 186 | 180 |
|                     | b                    | 70   | 78   | 87   | 94  | 94  | 101 |
|                     | n                    | 109  | 111  | 114  | 145 | 145 | 138 |
|                     | y                    | 14,5 | 16   | 16   | 22  | 22  | 22  |
| Sezione conduttore  |                      | 1    | 1    | 1    | 2,5 | 2,5 | 2,5 |
|                     | da a mm <sup>2</sup> | -2,5 | -2,5 | -2,5 | -6  | -6  | -6  |