

## Presa da pannello Articolo 3114

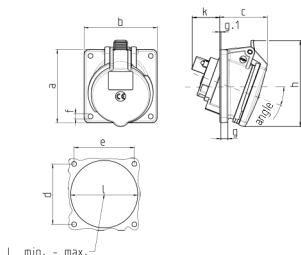


- morsetti a vite
- flangia con dimensioni standard
- inclinazione a 20°
- le prese sono predisposte per l'installazione di un contatto ausiliario

## Specifiche tecniche

Corrente	32 A
Poli	4 p
Voltaggio	500 V
Posizioni orologio	7 h
Hertz	50-60 Hz
Tecnologie di collegamento	morsetti a vite
Contatti	standard
Grado di protezione	IP 44
Flangia	85x85 mm
Fori di fissaggio	70x70 mm
Inclinazione	20 °
Peso	240 g
Dichiarazione di conformità	DE, VDE

## Disegni e dimensioni



Drawing 1 MB 453	Amp. Poles	16			32		
		3	4	5	3	4	5
Dim. in mm	a	85	85	85	85	85	85
	b	85	85	85	85	85	85
	c	53	57	57	60	60	67
	d	70	70	70	70	70	70
	e	70	70	70	70	70	70
	f	5.5	5.5	5.5	5.5	5.5	5.5
	g	8	8	8	8	8	8
	g.1	2	2	2	2	2	2
	h	89	96	101	103	103	110
	k	39	34	33	53	53	41
	l min.	57	64	70	78	78	78
	l max.	78	78	78	78	78	78
	Terminal for cond. cross section (mm²) min.-max.	1.5	1.5	1.5	2.5	2.5	2.5
		-4	-4	-4	-10	-10	-10