

Presa da pannello TM

Articolo 24741

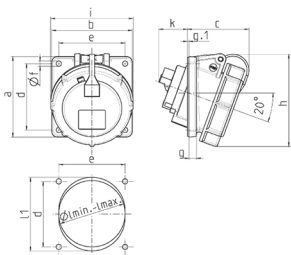


- morsetti a vite
- portacontatti con elevata resistenza termica
- contatti nichelati
- inclinazione a 20°
- (forma BS)

Specifiche tecniche

Corrente	32 A
Poli	5 p
Voltaggio	230 V
Posizioni orologio	9 h
Hertz	60-50 Hz
Tecnologie di collegamento	morsetti a vite
Contatti	contatti nichelati, portacontatti altamente resistenti al calore
Grado di protezione	IP 67
Flangia	85x85 mm
Fori di fissaggio	70x70 mm
Materiale	plastica

Disegni e dimensioni



Disegno 1 MB 474	Amp. Poli	16		32		63	
		3	5	3/4	5	3/4/5	3/4/5
Dim. in mm	a	85	85	85	85	114	114
	b	85	85	85	85	114	114
	c	71	65	65	80	98	98
	d	70	70	70	70	90	90
	e	70	70	70	70	90	90
	f	5,5	5,5	5,5	5,5	5,5	5,5
	g	8	8	8	8	12	12
	g.1	2	2	2	2	2	2
	h	92	98	101	115	135	135
	i	70	87	94	101	112	112
	k	39	33	53	53	70	70
	l min.	57	70	78	78	92	92
	l max.	78	78	78	78	105	105
	ll	—	—	—	—	16	16
Sezione conduttore da a mm ²	ll	1,5	1,5	2,5	2,5	6	6
	ll	—4	—4	—10	—10	—25	—25