

Presca da pannello TM

Articolo 24642

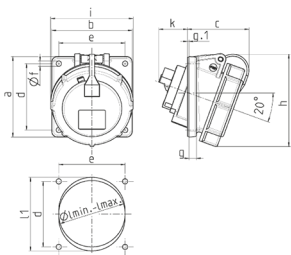


- morsetti a vite
- portacontatti con elevata resistenza termica
- contatti nichelati
- inclinazione a 20°
- (forma BS)

Specifiche tecniche

Corrente	16 A
Poli	5 p
Voltaggio	440-460 V
Posizioni orologio	11 h
Hertz	50-60 Hz
Tecnologie di collegamento	morsetti a vite
Contatti	contatti nichelati, portacontatti altamente resistenti al calore
Grado di protezione	IP 67
Flangia	85x85 mm
Fori di fissaggio	70x70 mm
Materiale	plastica

Disegni e dimensioni



Disegno	Amp.	16		32		63
1 MB 474	Poli	3	5	3/4	5	3/4/5
Dim. in mm	a	85	85	85	85	114
	b	85	85	85	85	114
	c	71	65	65	80	98
	d	70	70	70	70	90
	e	70	70	70	70	90
	f	5,5	5,5	5,5	5,5	5,5
	g	8	8	8	8	12
	g.1	2	2	2	2	2
	h	92	98	101	115	135
	i	70	87	94	101	112
	k	39	33	53	53	70
	l min.	57	70	78	78	92
	l max.	78	78	78	78	105
	Il	—	—	—	—	105
Sezione conduttore da a mm ²		1,5	1,5	2,5	2,5	6
		-4	-4	-10	-10	-25