

## Spina mobile AM-TOP®

Articolo 2405

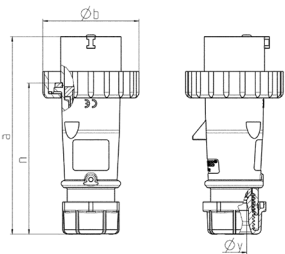


- morsetti a vite
- portacontatti con elevata resistenza termica
- contatti nichelati
- struttura a corpo unico
- serraggio a vite con guarnizione
- scarico della trazione e protezione dal piegamento del cavo

## Specifiche tecniche

Corrente	32 A
Poli	7 p
Voltaggio	230 V
Posizioni orologio	9 h
Hertz	50-60 Hz
Tecnologie di collegamento	morsetti a vite
Contatti	contatti nichelati, portacontatti altamente resistenti al calore
Grado di protezione	IP 67
Peso	349 g
Dichiarazione di conformità	CN,CQC

## Disegni e dimensioni



Disegno 2 MB 218	Amp. Poli	16		32	
		7	7	7	7
Dim. in mm	a	147	180		
	b	87	101		
	n	114	138		
	y	16	22		
Sezione conduttore		1	2,5		
	da a mm <sup>2</sup>	—2,5	—6		