

Presca da parete Articolo 23767

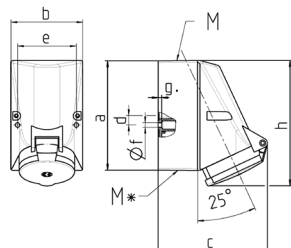


- morsetti a vite
- sistema 2 (63A non a norma)
- portacontatti con elevata resistenza termica
- contatti nichelati
- fissaggio dall'interno
- un ingresso cavi dall'alto e due ciechi (da tagliare) nella parte inferiore
- parte inferiore dell'involucro orientabile di 180°

Specifiche tecniche

Corrente	63 A
Poli	2 p
Voltaggio	40-50 V
Posizioni orologio	12 h
Hertz	50-60 Hz
Tecnologie di collegamento	morsetti a vite
Contatti	portacontatti altamente resistenti al calore, contatti nichelati
Grado di protezione	IP 44
Peso	366 g
Dichiarazione di conformità	CN,CQC

Disegni e dimensioni



Disegno 1 MB 43	Amp. 63	
	Poli 2	3
Dim. in mm	a	128 128
	b	84 84
	c	136 136
	d	11 11
	e	68 68
	f	5,3 5,3
	g	4 4
	h	158 158
	M	32 32
	M*	2x25 (chiuso) apribile
Cavo fino a mm di Ø	18/25	18/25
Sezione conduttore da a mm²	2,5	2,5
	-10	-10