

Presa da pannello

Articolo 23765

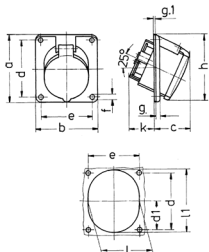


- morsetti a vite
- sistema 2 (63A non a norma)
- portacontatti con elevata resistenza termica
- contatti nichelati
- inclinazione a 25°

Specifiche tecniche

Corrente	63 A
Poli	3 p
Voltaggio	40-50 V
Posizioni orologio	12 h
Hertz	50-60 Hz
Tecnologie di collegamento	morsetti a vite
Contatti	portacontatti altamente resistenti al calore, contatti nichelati
Grado di protezione	IP 44
Flangia	100x92 mm
Fori di fissaggio	85x77 mm
Inclinazione	25 °
Peso	244 g
Dichiarazione di conformità	CN,CQC

Disegni e dimensioni



Disegno	Amp.		
	2	3	
1 MB 238	Poli		
Dim. in mm	a	100	100
	b	92	92
	c	50	50
	d	85	85
	d1	41	41
	e	77	77
	f	5,1	5,1
	g	6	6
	h	102	102
	k	58	58
	l	80	80
	l1	80	80
	Sezione conduttore da a mm ²	4	4
	-10	-10	