

## Presa da pannello

### Articolo 220A

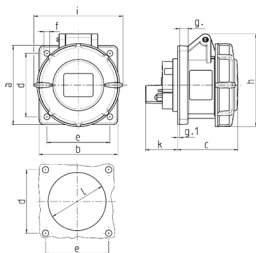


- morsetti a vite
- dritta

## Specifiche tecniche

Corrente	16 A
Poli	4 p
Voltaggio	110 V
Posizioni orologio	4 h
Hertz	50-60 Hz
Tecnologie di collegamento	morsetti a vite
Contatti	standard
Grado di protezione	IP 67
Flangia	75x75 mm
Fori di fissaggio	60x60 mm
Peso	183 g
Dichiarazione di conformità	CN,CQC

## Disegni e dimensioni



Disegno 1 MB 141	Amp. Poli	16			32		
		3	4	5	3	4	5
Dim. in mm	a	75	75	75	85	85	85
	b	75	75	75	75	75	75
	c	60	61	61	70	70	72
	d	60	60	60	60	60	60
	e	60	60	60	60	60	60
	f	5,5	5,5	5,5	5,5	5,5	5,5
	g	8	8	8	8	8	8
	g-1	2	2	2	2	2	2
	h	83	88	95	99	99	105
	i	78	85	96	103	103	110
	k	31	32	32	39	39	39
	l	43	52	54	58	58	65
Sezione conduttore da a mm <sup>2</sup>		1,5	1,5	1,5	2,5	2,5	2,5
		-4	-4	-4	-10	-10	-10