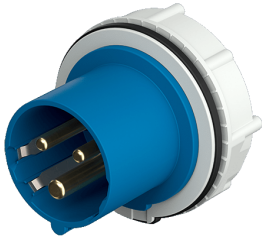


## RAPIDO Spina da pannello CEEplus®

Articolo 957

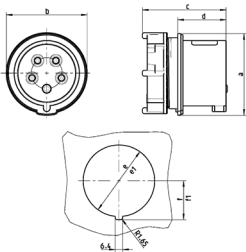


- morsetti a vite
- con 4 contatti supplementari
- dritta
- fissaggio centrale diam. 61 mm

### Specifiche tecniche

|                             |                 |
|-----------------------------|-----------------|
| Corrente                    | 16 A            |
| Poli                        | 3 p+s           |
| Voltaggio                   | 230 V           |
| Posizioni orologio          | 6 h             |
| Hertz                       | 50-60 Hz        |
| Tecnologie di collegamento  | morsetti a vite |
| Contatti                    | standard        |
| Grado di protezione         | IP 44           |
| Peso                        | 132 g           |
| Dichiarazione di conformità | EAC             |

### Disegni e dimensioni



| Disegno      | Amp.                 | 16     |        |      |
|--------------|----------------------|--------|--------|------|
|              |                      | 3      | 5      |      |
| 2 MB 220/216 | Poli                 | 3      | 5      |      |
| Dim. in mm   | a                    | 70     | 70     |      |
|              | b                    | 69     | 69     |      |
|              | c                    | max.73 | max.72 |      |
|              | d                    | 44     | 44     |      |
|              | e                    | Ø61    | Ø61    |      |
|              | f                    | 33,25  | 33,25  |      |
|              | e1                   | —      | —      |      |
|              | f1                   | —      | —      |      |
|              | Sezione conduttore   |        | 1      | 1    |
|              | da a mm <sup>2</sup> |        | —2,5   | —2,5 |