

## Spina da parete

Articolo 800

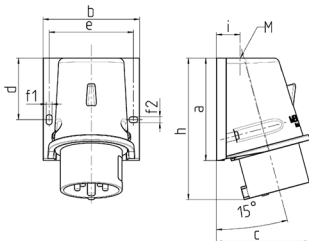


- morsetti a vite
- fissaggio dall'esterno

## Specifiche tecniche

|                             |                 |
|-----------------------------|-----------------|
| Corrente                    | 16 A            |
| Poli                        | 4 p             |
| Voltaggio                   | 400 V           |
| Posizioni orologio          | 6 h             |
| Hertz                       | 50-60 Hz        |
| Tecnologie di collegamento  | morsetti a vite |
| Contatti                    | standard        |
| Grado di protezione         | IP 44           |
| Peso                        | 201 g           |
| Dichiarazione di conformità | VDE, EAC        |

## Disegni e dimensioni



| Disegno<br>Z MB 221 | Amp.<br>Poli | 16     |        | 32     |        |        |
|---------------------|--------------|--------|--------|--------|--------|--------|
|                     |              | 4      | 5      | 3      | 4      | 5      |
| Dim. in mm          | a            | 92,5   | 92,5   | 102    | 102    | 102    |
|                     | b            | 87     | 87     | 94     | 94     | 94     |
|                     | c            | 84,5   | 84,5   | 94     | 94     | 94     |
|                     | d            | 55,5   | 55,5   | 62     | 62     | 62     |
|                     | e            | 76     | 76     | 84     | 84     | 84     |
|                     | f1           | 5,3    | 5,3    | 5,3    | 5,3    | 5,3    |
|                     | f2           | 5,3    | 5,3    | 5,3    | 5,3    | 5,3    |
|                     | h            | 128    | 128    | 146    | 146    | 146    |
|                     | i            | 21,5   | 21,5   | 26     | 26     | 26     |
|                     | M            | 25x1,5 | 25x1,5 | 25x1,5 | 25x1,5 | 32x1,5 |