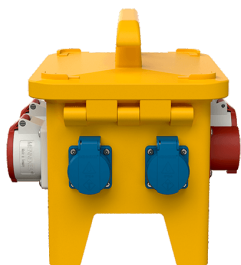


Combinazione di prese EverGUM

Articolo 70531



- Quadri in gomma massiccia, giallo segnaletico RAL 1003
- precablati per l'installazione

Specifiche tecniche

CEE 32 A, 5 p, 400 V	1
CEE 16 A, 5 p, 400 V	2
SCHUKO® 16 A, 230 V	4
Protezione	<ul style="list-style-type: none"> • 1 Int. differenziale 40 A, 4 p, 0,03 A • 2 Int. magnetotermici 16 A, 3 p, C • 2 Int. magnetotermici 16 A, 1 p, B
Pre-protezione mas.	32 A
InA	32 A
RDF	0.9
Possibilità di allacciamento/Cavo di alimentazione	<ul style="list-style-type: none"> • 1 spina da pannello CEE 32 A, 5 p, 400 V
Grado di protezione	IP 44
Chiusura di sicurezza	false
Materiale	Gomma
Peso	7780 g
Lunghezza	306 mm
Altezza	288 mm
Larghezza	230 mm
Dichiarazione di conformità	EAC

Disegni e dimensioni

Disegno
5 MB 48a

Dim. in mm

