

## Combinazione di prese EverGUM

Articolo 70426

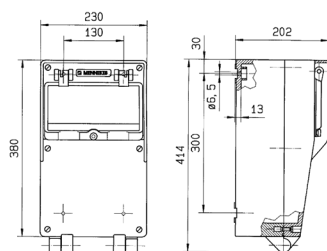


- Quadri in gomma massiccia, giallo segnaletico RAL 1003
- precablati per l'installazione

### Specifiche tecniche

CEE 16 A, 5 p, 400 V	2
SCHUKO® 16 A, 230 V	3
Protezione	<ul style="list-style-type: none"> <li>• 1 Int. differenziale 40 A, 4 p, 0,03 A</li> <li>• 2 Int. magnetotermici 16 A, 3 p, C</li> <li>• 2 Int. magnetotermici 16 A, 1 p, B</li> </ul>
Pre-protezione mas.	40 A
InA	37 A
RDF	0.65
Possibilità di allacciamento/Cavo di alimentazione	<ul style="list-style-type: none"> <li>• per 1 cavo fino a 5 x 16 mm<sup>2</sup></li> </ul>
Grado di protezione	IP 44
Chiusura di sicurezza	false
Materiale	Gomma
Peso	8454 g
Altezza	380 mm
Larghezza	230 mm
Dichiarazione di conformità	EAC

### Disegni e dimensioni



Disegno  
5 MB 42

Dim. in mm