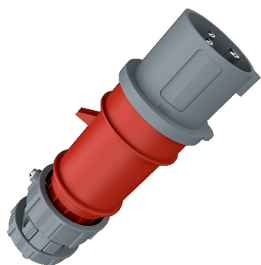


## Spina mobile PowerTOP® Articolo 3920



- morsetti a vite
- portacontatti con elevata resistenza termica
- contatti nichelati
- serraggio a vite e scarico della trazione esterno

### Specifiche tecniche

Corrente	16 A
Poli	3 p
Voltaggio	400 V
Posizioni orologio	9 h
Hertz	50-60 Hz
Tecnologie di collegamento	morsetti a vite
Contatti	portacontatti altamente resistenti al calore, contatti nichelati
Grado di protezione	IP 44
Peso	172 g
Dichiarazione di conformità	EAC

### Disegni e dimensioni



Disegno 2 MB 174	Amp. Poli	16			32		
		3	4	5	3	4	5
Dim. in mm	a	162	172	186	199	199	213
	b	54	60	69	72	72	79
	h	60	67	77	83	83	91
	n	126	136	149	154	154	169
	y	19	19	22	24,5	24,5	28,5
Sezione conduttore		1	1	1	2,5	2,5	2,5
da a mm <sup>2</sup>		-2,5	-2,5	-2,5	-6	-6	-6