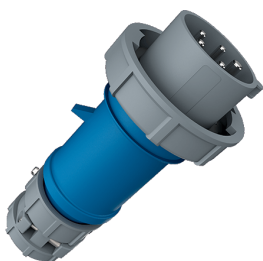


Spina mobile PowerTOP® Articolo 3823

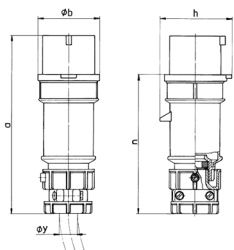


- morsetti a vite
- portacontatti con elevata resistenza termica
- contatti nichelati
- serraggio a vite e scarico della trazione esterno

Specifiche tecniche

Corrente	16 A
Poli	5 p
Voltaggio	230 V
Posizioni orologio	9 h
Hertz	50-60 Hz
Tecnologie di collegamento	morsetti a vite
Contatti	portacontatti altamente resistenti al calore, contatti nichelati
Grado di protezione	IP 67
Peso	272 g
Dichiarazione di conformità	EAC, CQC

Disegni e dimensioni



Disegno 2 MB 171	Amp. Poli	16			32		
		3	4	5	3	4	5
Dim. in mm	a	162	172	186	199	199	213
	b	71	79	89	95	95	102
	n	129	139	152	157	157	172
	y	19	19	22	24,5	24,5	28,5
Sezione conduttore		1	1	1	2,5	2,5	2,5
da a mm ²		-2,5	-2,5	-2,5	-6	-6	-6