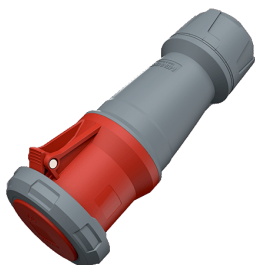


## Presa mobile PowerTOP® plus Articolo 3469

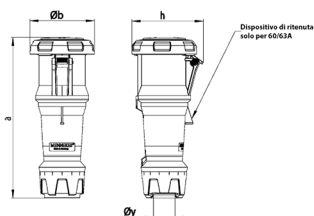


- **X-CONTACT®**
- portacontatti con elevata resistenza termica
- morsetti a telaio
- serraggio a vite con guarnizione
- scarico della trazione e protezione dal piegamento del cavo

### Specifiche tecniche

Corrente	125 A
Poli	4 p
Voltaggio	400 V
Posizioni orologio	6 h
Hertz	50-60 Hz
Tecnologie di collegamento	morsetti a vite
Contatti	portacontatti altamente resistenti al calore, X-CONTACT®
Grado di protezione	IP 67
Peso	1582 g
Dichiarazione di conformità	VDE, EAC, CQC

### Disegni e dimensioni



Disegno 3 MB 70	Amp. Poli	63			125		
		3	4	5	3	4	5
Dim. in mm	a	270	270	270	310	310	310
	Øb	109	109	109	121	121	121
	h	121	121	121	133	133	133
	Øy [max]	36	36	36	49	49	49
Sezione conduttore		6	6	6	25	25	25
da a mm <sup>2</sup>		-16	-16	-16	-50	-50	-50