

## Presa da pannello

Articolo 2443

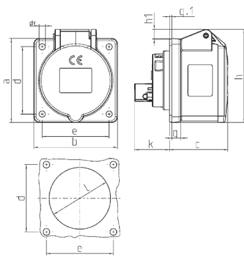


- morsetti a vite
- portacontatti con elevata resistenza termica
- contatti nichelati
- dritta

## Specifiche tecniche

Corrente	16 A
Poli	7 p
Voltaggio	400 V
Posizioni orologio	6 h
Hertz	50-60 Hz
Tecnologie di collegamento	morsetti a vite
Contatti	portacontatti altamente resistenti al calore, contatti nichelati
Grado di protezione	IP 44
Flangia	75x75 mm
Fori di fissaggio	60x60 mm
Peso	198 g
Dichiarazione di conformità	EAC

## Disegni e dimensioni



Disegno	Amp.	16	32
1 MB 247	Poli	7	7
Dim. in mm	a	75	85
	b	75	75
	c	53	65
	d	60	60
	e	60	60
	f	5,5	5,5
	g	8	8
	g-1	2	2
	h	83	100
	h1	8	12
Sezione conduttore da a mm <sup>2</sup>	k	32	39
	l	54	62
		1,5	2,5
		-4	-10