

## Presa da parete

### Articolo 24315

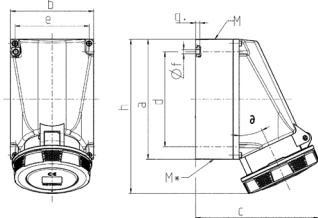


- morsetti a vite
- **X-CONTACT®**
- con portacontatti con elevata resistenza termica
- contatti nichelati

## Specifiche tecniche

|                             |  |
|-----------------------------|--|
| Corrente                    | 63 A   |
| Poli                        | 4 p  |
| Voltaggio                   | 400 V  |
| Posizioni orologio          | 6 h  |
| Hertz                       | 50-60 Hz   |
| Tecnologie di collegamento  | morsetti a vite  |
| Contatti                    | portacontatti altamente resistenti al calore, contatti nichelati, X-CONTACT® |
| Grado di protezione         | IP 67  |
| Peso                        | 930 g  |
| Dichiarazione di conformità | EAC  |

## Disegni e dimensioni



| Disegno<br>1 MB 112/162     | Amp.<br>Poli | 63                     |       |       | 125 |     |
|-----------------------------|--------------|------------------------|-------|-------|-----|-----|
|                             |              | 3                      | 4     | 5     | 4   | 5   |
| Dim. in mm                  | a            | 170                    | 170   | 170   | 264 | 264 |
|                             | b            | 118                    | 118   | 118   | 163 | 163 |
|                             | c            | 175                    | 175   | 175   | 200 | 200 |
|                             | d            | 134,5                  | 134,5 | 134,5 | 240 | 240 |
|                             | e            | 103                    | 103   | 103   | 140 | 140 |
|                             | f            | 6,1                    | 6,1   | 6,1   | 8,1 | 8,1 |
|                             | g            | 6                      | 6     | 6     | 8   | 8   |
|                             | h            | 219                    | 219   | 219   | 306 | 306 |
|                             | M            | 40                     | 40    | 40    | 50  | 50  |
|                             | M*           | 2x40 (chiuso) apribile |       |       | 50  | 50  |
|                             | a            | 25                     | 25    | 25    | 20  | 20  |
| Cavo fino a mm di Ø         |              | 27                     | 27    | 27    | 38  | 38  |
| Sezione conduttore da a mm² |              | 6                      | 6     | 6     | 25  | 25  |
|                             |              | -25                    | -25   | -25   | -35 | -35 |