

Presa da pannello TM

Articolo 23432

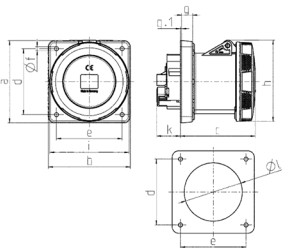


- morsetti a vite
- **X-CONTACT®**
- portacontatti con elevata resistenza termica
- contatti nichelati
- dritta
- (forma AS)

Specifiche tecniche

Corrente	125 A
Poli	5 p
Voltaggio	400 V
Posizioni orologio	6 h
Hertz	50-60 Hz
Tecnologie di collegamento	morsetti a vite
Contatti	contatti nichelati, X-CONTACT®, portacontatti altamente resistenti al calore
Grado di protezione	IP 67
Flangia	130x130 mm
Fori di fissaggio	104x104 mm
Peso	1371 g
Dichiarazione di conformità	EAC

Disegni e dimensioni



Disegno	Amp.	125	
1 MB 258	Poli	4	5
Dim. in mm	a	130	130
	b	130	130
	c	119	119
	d	104	104
	e	104	104
	f	6,5	6,5
	g	18	18
	g.1	2	2
	h	129	129
	i	126	126
	k	43	43
	l	95	95
Sezione conduttore da a mm ²		25	25
		-70	-70