

## Presca da pannello

Articolo 2296

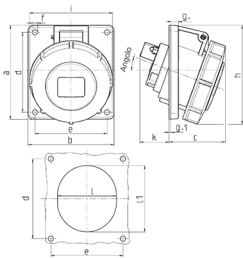


- morsetti a vite
- portacontatti con elevata resistenza termica
- contatti nichelati
- inclinazione a 20°

## Specifiche tecniche

|                             |  |
|-----------------------------|--|
| Corrente                    | 16 A   |
| Poli                        | 7 p  |
| Voltaggio                   | 500 V  |
| Posizioni orologio          | 7 h  |
| Hertz                       | 50-60 Hz   |
| Tecnologie di collegamento  | morsetti a vite  |
| Contatti                    | portacontatti altamente resistenti al calore, contatti nichelati |
| Grado di protezione         | IP 67  |
| Flangia                     | 100x92 mm  |
| Fori di fissaggio           | 85x77 mm   |
| Inclinazione                | 20 °   |
| Peso                        | 256 g  |
| Dichiarazione di conformità | EAC, CQC   |

## Disegni e dimensioni



| Disegno                                 | Amp. | 16  | 32  |
|---|------|-----|-----|
| 1 MB 251                                | Poli | 7   | 7   |
| Dim. in mm                              | a    | 100 | 100 |
|   | b    | 92  | 92  |
|   | c    | 62  | 66  |
|   | d    | 85  | 85  |
|   | e    | 77  | 77  |
|   | f    | 5,5 | 5,5 |
|   | g    | 8   | 8   |
|   | g.1  | 2   | 2   |
|   | h    | 105 | 113 |
|   | i    | 96  | 110 |
|   | k    | 39  | 54  |
|   | l    | 65  | 72  |
|   | l1   | 72  | 85  |
|   | α    | 20° | 20° |
| Sezione conduttore da a mm <sup>2</sup> |      | 1,5 | 2,5 |
|   |      | -4  | -10 |