

Presca da parete

Articolo 21233

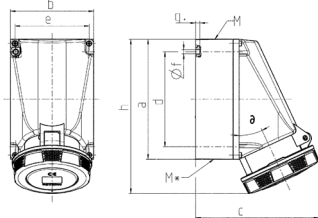


- morsetti a vite
- **X-CONTACT®**
- con portacontatti con elevata resistenza termica
- contatti nichelati

Specifiche tecniche

| | |
|-----------------------------|------------------------------------------------------------------------------|
| Corrente | 125 A |
| Poli | 4 p |
| Voltaggio | 400 V |
| Posizioni orologio | 6 h |
| Hertz | 50-60 Hz |
| Tecnologie di collegamento | morsetti a vite |
| Contatti | portacontatti altamente resistenti al calore, contatti nichelati, X-CONTACT® |
| Grado di protezione | IP 67 |
| Peso | 1959 g |
| Dichiarazione di conformità | EAC |

Disegni e dimensioni



| Disegno 1 MB 112/162 | Amp. Poli | 63 | | | 125 | |
|-----------------------------|--------------|------------------------|-------|-------|-----|-----|
| | | 3 | 4 | 5 | 4 | 5 |
| Dim. in mm | a | 170 | 170 | 170 | 264 | 264 |
| | b | 118 | 118 | 118 | 163 | 163 |
| | c | 175 | 175 | 175 | 200 | 200 |
| | d | 134,5 | 134,5 | 134,5 | 240 | 240 |
| | e | 103 | 103 | 103 | 140 | 140 |
| | f | 6,1 | 6,1 | 6,1 | 8,1 | 8,1 |
| | g | 6 | 6 | 6 | 8 | 8 |
| | h | 219 | 219 | 219 | 306 | 306 |
| | M | 40 | 40 | 40 | 50 | 50 |
| | M* | 2x40 (chiuso) apribile | | | 50 | 50 |
| | a | 25 | 25 | 25 | 20 | 20 |
| Cavo fino a mm di Ø | | 27 | 27 | 27 | 38 | 38 |
| Sezione conduttore da a mm² | | 6 | 6 | 6 | 25 | 25 |
| | | -25 | -25 | -25 | -35 | -35 |