

Presca da parete Articolo 1850

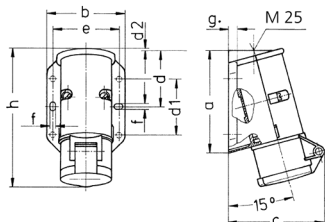


- morsetti a vite
- fissaggio dall'esterno
- un ingresso cavi dall'alto e uno cieco (da tagliare) sul retro

Specifiche tecniche

| | |
|-----------------------------|-----------------|
| Corrente | 32 A |
| Poli | 3 p |
| Voltaggio | 40-50 V |
| Posizioni orologio | 12 h |
| Hertz | 50-60 Hz |
| Tecnologie di collegamento | morsetti a vite |
| Contatti | standard |
| Grado di protezione | IP 44 |
| Peso | 209 g |
| Dichiarazione di conformità | EAC, CQC |

Disegni e dimensioni



| Disegno 1 MB 294 | Amp. Poli | 16 | | 32 | |
|--|--------------|-----|-----|-----|-----|
| | | 2 | 3 | 2 | 3 |
| Dim. in mm | a | 96 | 96 | 96 | 96 |
| | b | 73 | 73 | 73 | 73 |
| | c | 90 | 90 | 90 | 90 |
| | d | 53 | 53 | 53 | 53 |
| | d1 | 52 | 52 | 52 | 52 |
| | d2 | 2 | 2 | 2 | 2 |
| | e | 62 | 62 | 62 | 62 |
| | f | 5,3 | 5,3 | 5,3 | 5,3 |
| | g | 8 | 8 | 8 | 8 |
| | h | 129 | 129 | 129 | 129 |
| Sezione conduttore da a mm ² | | 4 | 4 | 4 | 4 |
| | | -10 | -10 | -10 | -10 |