

## Presa da pannello Articolo 1125A

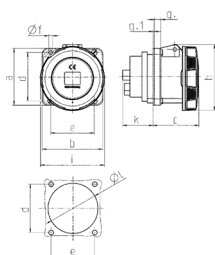


- morsetti a vite
- **X-CONTACT®**
- dritta
- prodotti con contatto pilota su richiesta

## Specifiche tecniche

Corrente	63 A
Poli	4 p
Voltaggio	500 V
Posizioni orologio	7 h
Hertz	50-60 Hz
Tecnologie di collegamento	morsetti a vite
Contatti	X-CONTACT®
Grado di protezione	IP 67
Flangia	107x100 mm
Fori di fissaggio	85x77 mm
Peso	604 g
Dichiarazione di conformità	VDE, EAC, CQC

## Disegni e dimensioni



Disegno 1 MB 212/258	Amp. Poli	63			125	
		3	4	5	4	5
Dim. in mm	a	107	107	107	130	130
	b	100	100	100	130	130
	c	81	81	81	119	119
	d	85	85	85	104	104
	e	77	77	77	104	104
	f	6	6	6	6,5	6,5
	g	12	12	12	18	18
	g.1	2	2	2	2	2
	h	117	117	117	129	129
	i	113	113	113	126	126
	k	55	55	55	43	43
	l	88	88	88	95	95
Sezione conduttore da a mm <sup>2</sup>		6	6	6	25	25
		-25	-25	-25	-70	-70