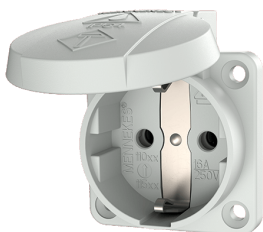


Presca da pannello SCHUKO®

Articolo 11010

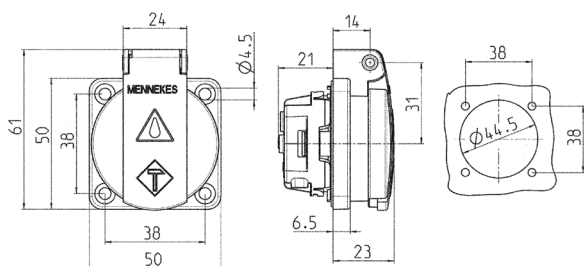


- per impiego stazionario
- con coperchietto incernierato
- 3 tre morsetti a innesto come morsetti di collegamento per 1,5 - 2,5 mm²
- altri colori su richiesta

Specifiche tecniche

| | |
|-----------------------------|--------------------|
| Corrente | 16 A |
| Poli | 2 p+T |
| Voltaggio | 230 V |
| Tecnologie di collegamento | morsetti a innesto |
| Contatti | standard |
| Grado di protezione | IP 54 |
| Chiusura di sicurezza | false |
| Flangia | 50x50 mm |
| Fori di fissaggio | 38x38 mm |
| Peso | 42 g |
| Dichiarazione di conformità | VDE, EAC, Kema |

Disegni e dimensioni



Disegno
1 MB 410

Dim. in mm