

Presa da pannello CEEplus®

Articolo 960

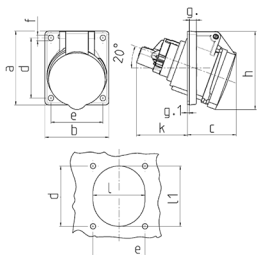


- morsetti a vite
- con 4 contatti supplementari
- inclinazione a 20°

Specifiche tecniche

Corrente	16 A
Poli	5 p+s
Voltaggio	400 V
Posizioni orologio	6 h
Hertz	50-60 Hz
Tecnologie di collegamento	morsetti a vite
Contatti	standard
Grado di protezione	IP 44
Flangia	85x85 mm
Fori di fissaggio	70x70 mm
Inclinazione	20 °
Peso	200 g
Dichiarazione di conformità	EAC

Disegni e dimensioni



Disegno 1 MB 459/453	Amp.		
	Poli	16	
	3	5	
Dim. in mm	a	73,5	85
	b	64	85
	c	52	57
	d	60	70
	e	52	70
	f	5,3	5,5
	g	7	8
	g.1	2	1,5
	h	79	100
	k	51	33
	l	52	70
	l1	60	76
	a	20°	20°
Sezione conduttore da a mm ²		1,5	1,5
		-4	-4