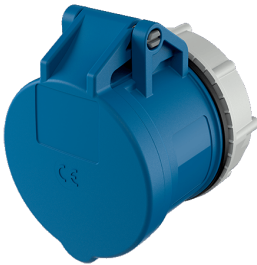


Presa da pannello RAPIDO® CEEplus®

Articolo 956

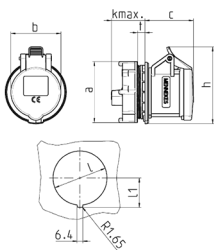


- morsetti a vite
- con 4 contatti supplementari
- dritta
- fissaggio centrale diam. 61 mm

Specifiche tecniche

Corrente	16 A
Poli	3 p+s
Voltaggio	230 V
Posizioni orologio	6 h
Hertz	50-60 Hz
Tecnologie di collegamento	morsetti a vite
Contatti	standard
Grado di protezione	IP 44
Peso	200 g
Dichiarazione di conformità	EAC

Disegni e dimensioni



Disegno	Amp.	16	
		3	5
1 MB 458/468	Poli	3	5
Dim. in mm	a	69	69
	b	57	69
	c	55	52
	d	38	32
	h	87	98
	k max.	30	32
	l	Ø61	Ø61
	l1	33,25	33,25
	t	2-9	2-9
	Sezione conduttore		1,5
da a mm ²		—4	—4