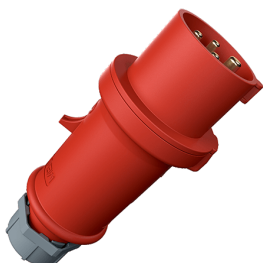


## Spina mobile StarTOP® con SafeCONTACT

Articolo 952

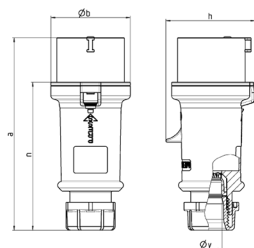


- tecnica di perforazione dell'isolante senza viti
- serraggio a vite con guarnizione
- scarico della trazione e protezione dal piegamento del cavo
- involucro con chiusura filettata e cursore di sicurezza

### Specifiche tecniche

Corrente	16 A
Poli	4 p
Voltaggio	400 V
Posizioni orologio	6 h
Hertz	50-60 Hz
Tecnologie di collegamento	senza vite - SafeCONTACT
Contatti	standard
Grado di protezione	IP 44
Peso	187 g
Dichiarazione di conformità	VDE, EAC, CQC

### Disegni e dimensioni



Disegno 2 MB 214	Amp. Poli	16			32		
		3	4	5	3	4	5
Dim. in mm	a	148	160	160	197	197	197
	b	55	65,6	65,6	75	75	75
	h	61	72,5	72,5	80,5	80,5	85
	n	112	123,5	123,5	152	152	152
	y	14,5	16	16	22	22	22
Sezione conduttore da a mm <sup>2</sup>		1	1	1	2,5	2,5	2,5
		-2,5	-2,5	-2,5	-6	-6	-6