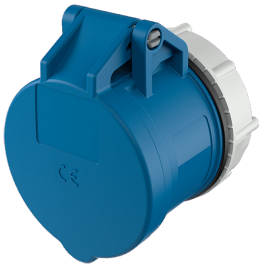


## Presa da pannello CEEplus®

Articolo 946

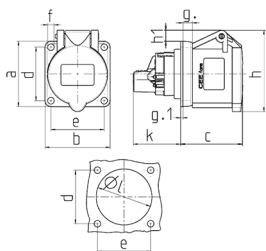


- morsetti a vite
- con 4 contatti supplementari
- dritta

### Specifiche tecniche

Corrente	16 A
Poli	3 p+s
Voltaggio	230 V
Posizioni orologio	6 h
Hertz	50-60 Hz
Tecnologie di collegamento	morsetti a vite
Contatti	standard
Grado di protezione	IP 44
Flangia	55x55 mm
Fori di fissaggio	45x45 mm
Peso	155 g
Dichiarazione di conformità	EAC

### Disegni e dimensioni



Disegno	Amp. 16	
	Poli 3	5
1 MB 460/247		
Dim. in mm		
a	55	75
b	55	75
c	54	55
d	45	60
e	45	60
f	5,5	5,5
g	8	8
g.1	2	2
h	70	85
h1	10	9
k	40,5	32
l	47	54
Sezione conduttore da a mm <sup>2</sup>	1,5	1,5
	—4	—4