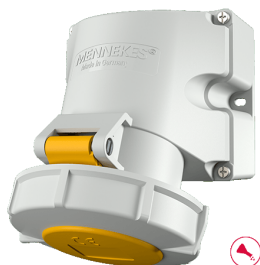


Presa da parete con TwinCONTACT Articolo 9180

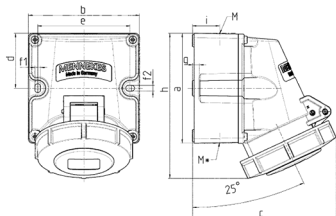


- sistema di fissaggio senza viti dotato di morsetti di collegamento con scatto a molla
- elevata resistenza agli agenti chimici
- adatta al proseguimento linea
- due fissaggi esterni
- parte inferiore dell'involucro orientabile di 180°
- le prese sono predisposte per l'installazione di un contatto ausiliario

Specifiche tecniche

Corrente	32 A
Poli	5 p
Voltaggio	110 V
Posizioni orologio	4 h
Hertz	50-60 Hz
Tecnologie di collegamento	senza vite - TwinCONTACT
Contatti	standard
Grado di protezione	IP 67
Peso	495 g
Dichiarazione di conformità	EAC

Disegni e dimensioni



Disegno 1 MB 622	Amp. Poli	16			32		
		3	4	5	3	4	5
Dim. in mm	a	100	100	100	100	100	100
	b	101	101	101	109	109	109
	c	117	125	131	157	157	160
	d	50	50	50	50	50	50
	e	84	84	84	92	92	92
	f1	5,3	5,3	5,3	5,3	5,3	5,3
	f2	5,3	5,3	5,3	5,3	5,3	5,3
	g	6,5	6,5	6,5	6,5	6,5	6,5
	h	131	131	132	148	148	148
	i	24,7	24,7	24,7	27,5	27,5	27,5
	M	25 (opzionale M20)			32 (opzionale M25)		
M*	2x25 (chiuso) apribile 18 (M25) e 15 (M20)			2x25 (chiuso) apribile 25 (M32) e 18 (M25)			
Cavo fino a mm di Ø	1,5 1,5 1,5			2,5 2,5 2,5			
Sezione conduttore da a mm²	—4 —4 —4			—6 —6 —6			