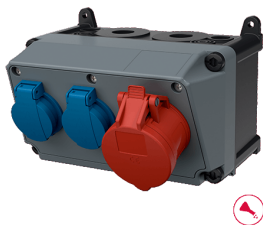


## Combinazioni di prese AMAXX® Articolo 910020

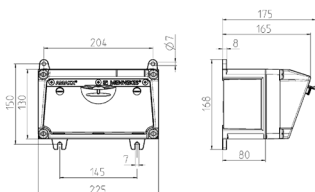


- resistenza agli agenti chimici in AMELAN®
- con portacontatti altamente resistenti al calore e contatti nichelati
- precablati per l'installazione
- Coperchio grigio RAL 7000

### Specifiche tecniche

CEE 16 A, 5 p, 400 V	1
SCHUKO® 16 A, 230 V	2
Possibilità di allacciamento/Cavo di alimentazione	• per 1 cavo fino a 5 x 10 mm <sup>2</sup>
Grado di protezione	IP 44
Chiusura di sicurezza	false
Materiale	plastica, elevata resistenza agli agenti chimici
Peso	2160 g
Altezza	130 mm
Larghezza	225 mm

### Disegni e dimensioni



#### Disegno 1 MB 531

Dimensione di profondità a diversi punti di fissaggio.

Prese	Grado di protezione	Profondità
SCHUKO® 16A, 230 V	IP 44	175 mm
	IP 67	194 mm
CEE 16A, 3p, 230V	IP 44	204 mm
	IP 67	205 mm
CEE 16A, 5p, 400V	IP 44	209 mm
	IP 67	213 mm
CEE 32A, 5p, 400V	IP 44	221 mm
	IP 67	227 mm
CEE 63A, 5p, 400V	IP 44	248 mm
	IP 67	248 mm

Ingressi cavi: con prefabbritura. 2 x M 25 ciascuno sopra e sotto con prefabbritura, 2 x M 20 ciascuno sopra e sotto con prefabbritura.