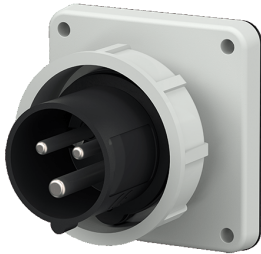


Spina da pannello

Articolo 828



- morsetti a vite
- contatti nichelati
- per assicurare l'aggancio al coperchietto della presa, la spina deve essere dotata dal cliente di un dispositivo di ritenuta

Specifiche tecniche

Corrente	16 A
Poli	4 p
Voltaggio	500 V
Posizioni orologio	7 h
Hertz	50-60 Hz
Tecnologie di collegamento	morsetti a vite
Contatti	contatti nichelati
Grado di protezione	IP 67
Peso	174 g
Dichiarazione di conformità	EAC, CQC, VDE (ÜG)

Disegni e dimensioni



Disegno 2 MB 187/2	Amp. Poli	16			32		
		3	4	5	3	4	5
Dim. in mm	a	85,7	85,7	85,7	85,7	85,7	85,7
	b	85,7	85,7	85,7	85,7	85,7	85,7
	c	72	72	72	90	90	90
	d	69,5	69,5	69,5	69,5	69,5	69,5
	e	69,5	69,5	69,5	69,5	69,5	69,5
	f	5,5	5,5	5,5	5,5	5,5	5,5
	g.	11	11	11	11	11	11
	g.1	2	2	2	2	2	2
	l	32	36	47	47	47	47
	s	71	79	89	94	94	102
Sezione conduttore da a mm ²		1,5	1,5	1,5	2,5	2,5	2,5
		-4	-4	-4	-10	-10	-10