

Combinazione di prese EverGUM

Articolo 71044NF

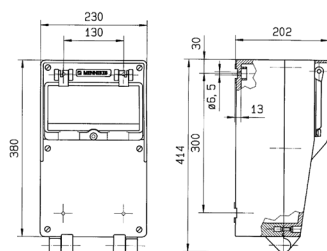


- quadri in gomma massiccia, giallo segnaletico RAL 1003
- precablati per l'installazione

Specifiche tecniche

CEE 32 A, 4 p, 400 V	1
CEE 16 A, 4 p, 400 V	1
sistema Franco-Belga	3
Protezione	<ul style="list-style-type: none"> • 1 Int. magnetotermico 32 A, 3 p, C • 1 Int. magnetotermico 16 A, 3 p, C • 3 Int. magnetotermici 16 A, 1 p+N, B
Pre-protezione mas.	100 A
InA	48 A
RDF	0.75
Possibilità di allacciamento/Cavo di alimentazione	<ul style="list-style-type: none"> • per 2 cavi fino a 5 x 25 mm²
Grado di protezione	IP 44
Chiusura di sicurezza	false
Materiale	Gomma
Peso	8743 g
Altezza	380 mm
Larghezza	230 mm

Disegni e dimensioni



Disegno
5 MB 42

Dim. in mm