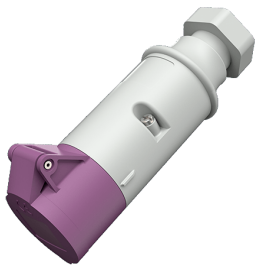


Presa mobile

Articolo 707A

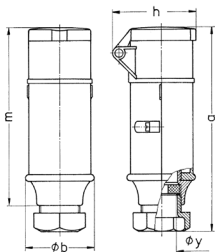


- morsetti a vite
- passacavi a vite

Specifiche tecniche

Corrente	16 A
Poli	2 p
Voltaggio	20-25 V
Hertz	50-60 Hz
Tecnologie di collegamento	morsetti a vite
Contatti	standard
Grado di protezione	IP 44
Peso	208 g
Dichiarazione di conformità	EAC

Disegni e dimensioni



Disegno 3 MB 36	Amp. Poli	16		32	
		2	3	2	3
Dim. in mm	a	164	164	164	164
	b	55	55	55	55
	h	67	67	67	67
	m	142	142	142	142
	y	24,7	24,7	24,7	24,7
Sezione conduttore da a mm ²		4	4	4	4
		-10	-10	-10	-10