

Pres a da parete Articolo 598

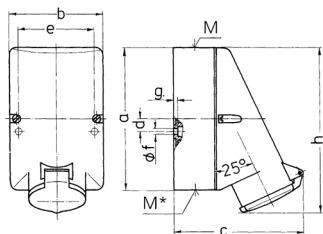


- morsetti a vite
- fissaggio dall'interno
- un ingresso cavi dall'alto e due ciechi (da tagliare) sul retro
- parte inferiore dell'involucro orientabile di 180°

Specifiche tecniche

| | |
|-----------------------------|-----------------|
| Corrente | 32 A |
| Poli | 3 p |
| Voltaggio | 40-50 V |
| Posizioni orologio | 12 h |
| Hertz | 50-60 Hz |
| Tecnologie di collegamento | morsetti a vite |
| Contatti | standard |
| Grado di protezione | IP 44 |
| Peso | 278 g |
| Dichiarazione di conformità | EAC, CQC |

Disegni e dimensioni



| Disegno 1 MB 137 | Amp. Poli | 16 | | 32 | |
|---------------------|--|------------------------|-----|------------------------|-----|
| | | 2 | 3 | 2 | 3 |
| Dim. in mm | a | 128 | 128 | 128 | 128 |
| | b | 84 | 84 | 84 | 84 |
| | c | 120 | 120 | 120 | 120 |
| | d | 11 | 11 | 11 | 11 |
| | e | 68 | 68 | 68 | 68 |
| | f | 5,3 | 5,3 | 5,3 | 5,3 |
| | g | 4 | 4 | 4 | 4 |
| | h | 146 | 146 | 146 | 146 |
| | M | 25 | 25 | 32 | 32 |
| | M* | 2x25 (chiuso) apribile | | 2x25 (chiuso) apribile | |
| | Cavo fino a mm di Ø | 18 | 18 | 25 | 25 |
| | Sezione conduttore da a mm ² | 4 | 4 | 4 | 4 |
| | | -2x6 | -10 | -2x6 | -10 |