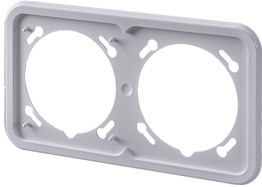


## Cepex masking frame

Articolo 41409

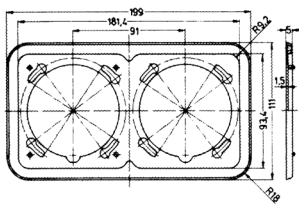


- doppiamente
- adatto per tutte le prese Cepex a incasso e da pannello 16 A e 32 A, per l'installazione orizzontale di due spine

## Specifiche tecniche

Peso	20 g
Dichiarazione di conformità	EAC

## Disegni e dimensioni

Disegno  
1 MB 364

Dim. in mm