

Scatola per montaggio a incasso

Articolo 41404

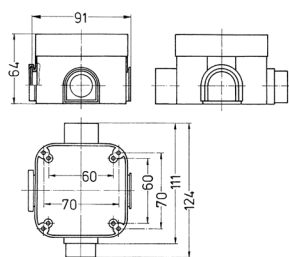


- per prese Cepex CEE 16 A e 32 A e prese Cepex SCHUKO®
- combinabile con tutte le prese da pannello Cepex

Specifiche tecniche

Peso	93 g
Dichiarazione di conformità	EAC

Disegni e dimensioni



Disegno
1 MB 334

Dim. in mm